

Oga - Tade'



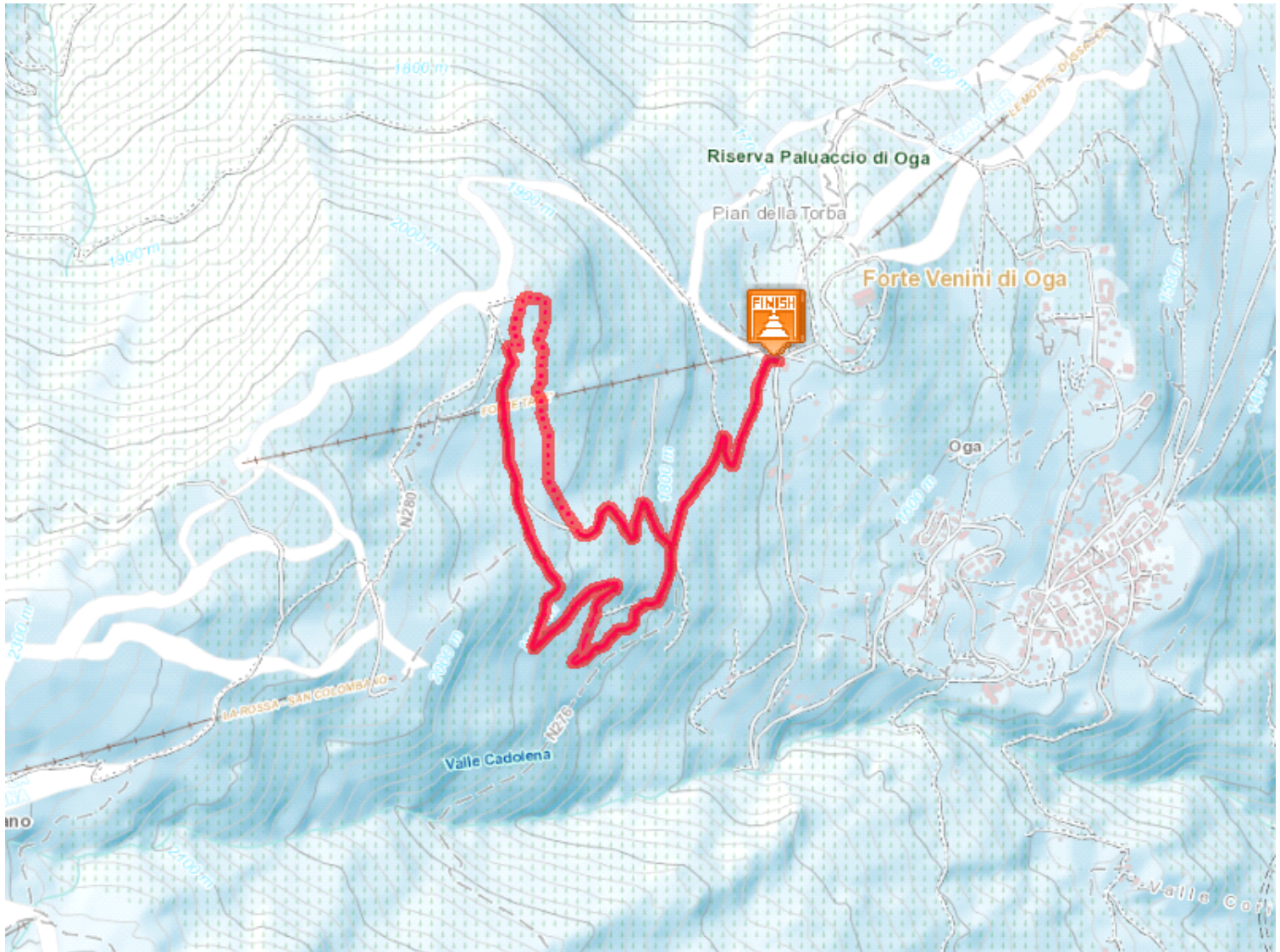
Oga - Tade'

4,44 Km

1:00 - 2:00 h

271 m

313 m



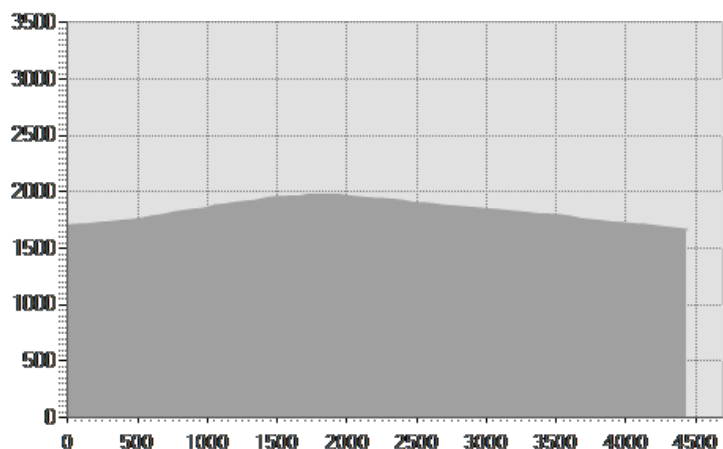
Oga - Tade'

Un itinerario molto breve, senza grosse pendenze, conduce attraverso boschi di peccio, larice e cembro alla radura di Tade', in bellissima posizione panoramica. Di qui, infatti, la vista domina la conca di Bormio, sovrastata dalla costiera dolomitica della Cima di Reit, e raggiunge le alte vette ghiacciate della Valfurva, dove spicca la mole possente del Gran Zebbru'. Il percorso e' ideale per principianti.

Grazie all'apposita segnaletica, il percorso e' effettuabile anche in notturna munendosi di pila frontale.

DATI TECNICI

Lunghezza	—	4,44 Km
Durata		1:00 - 2:00 h
Dislivello in salita		271 m
Dislivello in discesa		313 m
Pendenza massima in salita		36%
Pendenza massima in discesa		31%
Quota massima e minima		1980 m 1668 m
Percorribilità bike		60%
Periodo di percorrenza		Dicembre - Marzo



VALUTAZIONI

Globale	★★★★★
Tecnica	★★★★★
Condizione	★★★★★
Fatica	★★★★★
Storia	★★★★★
Natura	★★★★★
Paesaggi	★★★★★
Architettura	★★★★★

STATISTICHE FONDO


Fondo naturale	78%
Fondo asfalto	0%
Selciato o lastricato	0%
Sentiero attrezzato	0%
Ghiaione	0%
Altro tipo di fondo	22%
Dati non disponibili	0%

Indicazioni

Direzione	Indicazione	Lunghezza	Tempo (Trekking)	Progressiva
	Inizio a Fermata1			
	Andare sud ovest per Sentiero n° N280 in direzione di Carrareccia	673 m	00:16	
	Fare una curva accentuata a destra per Carrareccia	643 m	00:24	673 m
	Svoltare a destra per Traccia	235 m	00:05	1 Km 316 m
	Arrivo a Fermata2, sulla sinistra			1 Km 551 m
	Partenza Fermata2			1 Km 551 m
	Andare nord ovest per Traccia	566 m	00:12	1 Km 551 m
	Girare a sinistra per Carrareccia	55 m	00:00	2 Km 117 m

	Svoltare a sinistra per Sentiero n° N280	123 m	00:02	2 Km 172 m
	Arrivo a Fermata3, sulla destra			2 Km 295 m
	Partenza Fermata3			2 Km 295 m
	Continuare sud est per Sentiero n° N280	1 Km 194 m	00:20	2 Km 295 m
	Arrivo a Fermata4, sulla destra			3 Km 489 m
	Partenza Fermata4			3 Km 489 m
	Continuare nord est per Sentiero n° N280	951 m	00:16	3 Km 489 m
	Fine a Fermata5, sulla sinistra			4 Km 440 m

Elementi sul percorso

Categoria	Tipologia	Descrizione
	Bus	Capolinea Oga Forte
	Localita	Baita Streita
	Parcheggio	Parcheggio (Vicino a Forte di Oga)

Il presente servizio ha esclusivamente finalità informativa. Comunità Montana Alta Valtellina non assume alcuna responsabilità per eventuali danni legati alle attività escursionistiche ed allo stato dei percorsi. Si consiglia di consultare il Bollettino Meteo e Neve prima di ogni escursione.